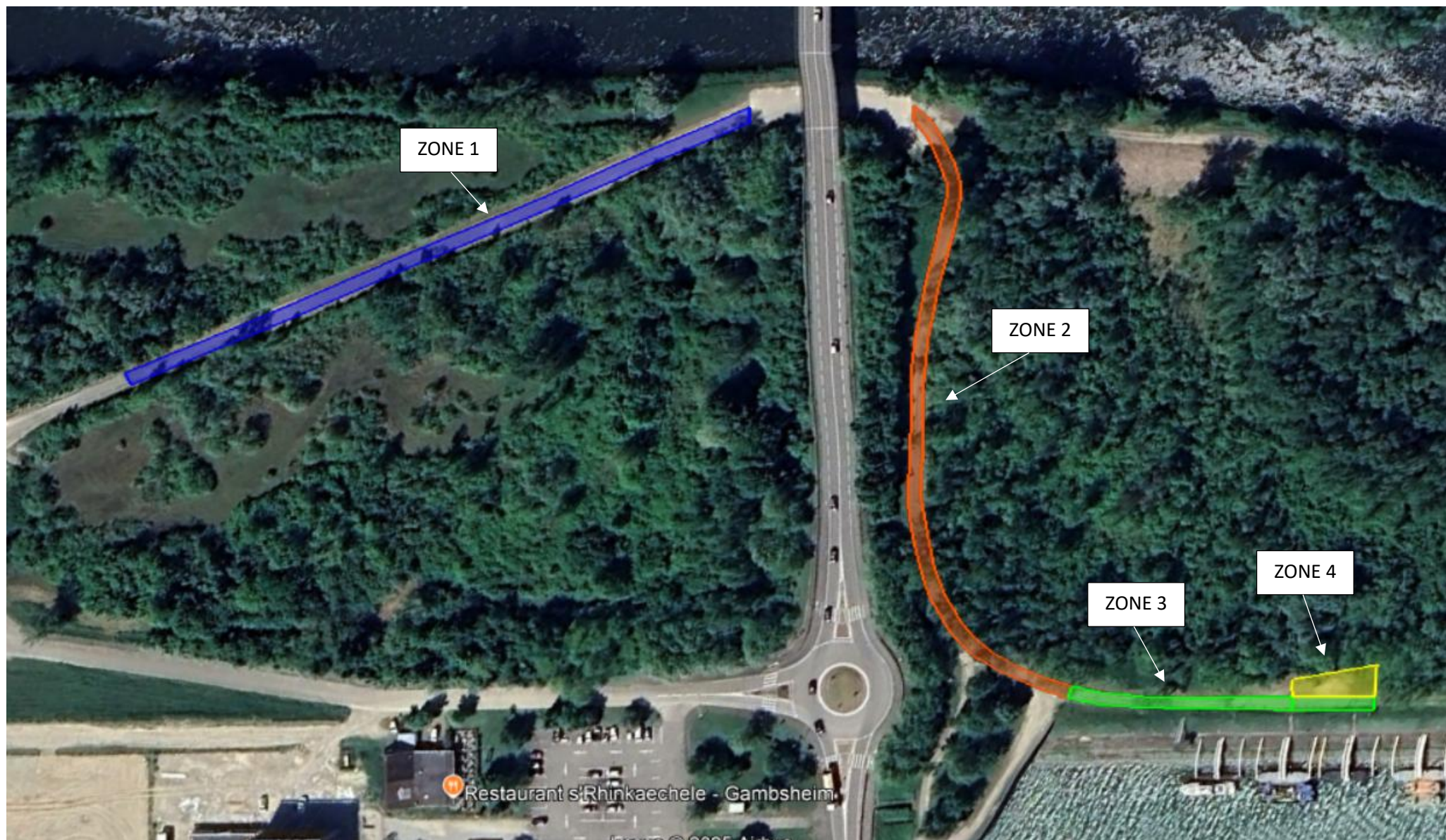


## **MARCHÉ PUBLIC DE TRAVAUX**

# **Travaux de réfection d'un chemin de service**

## **ANNEXE**

## 1. Chemin d'accès aux embarcadères

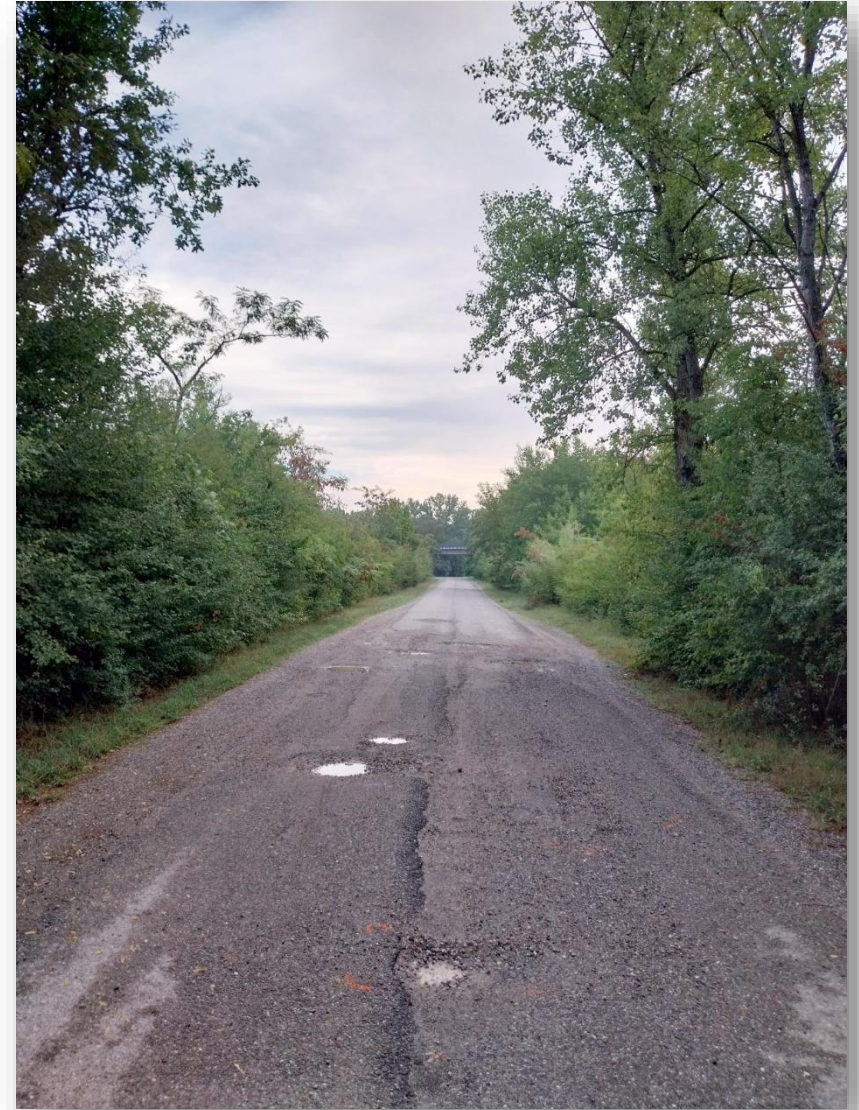


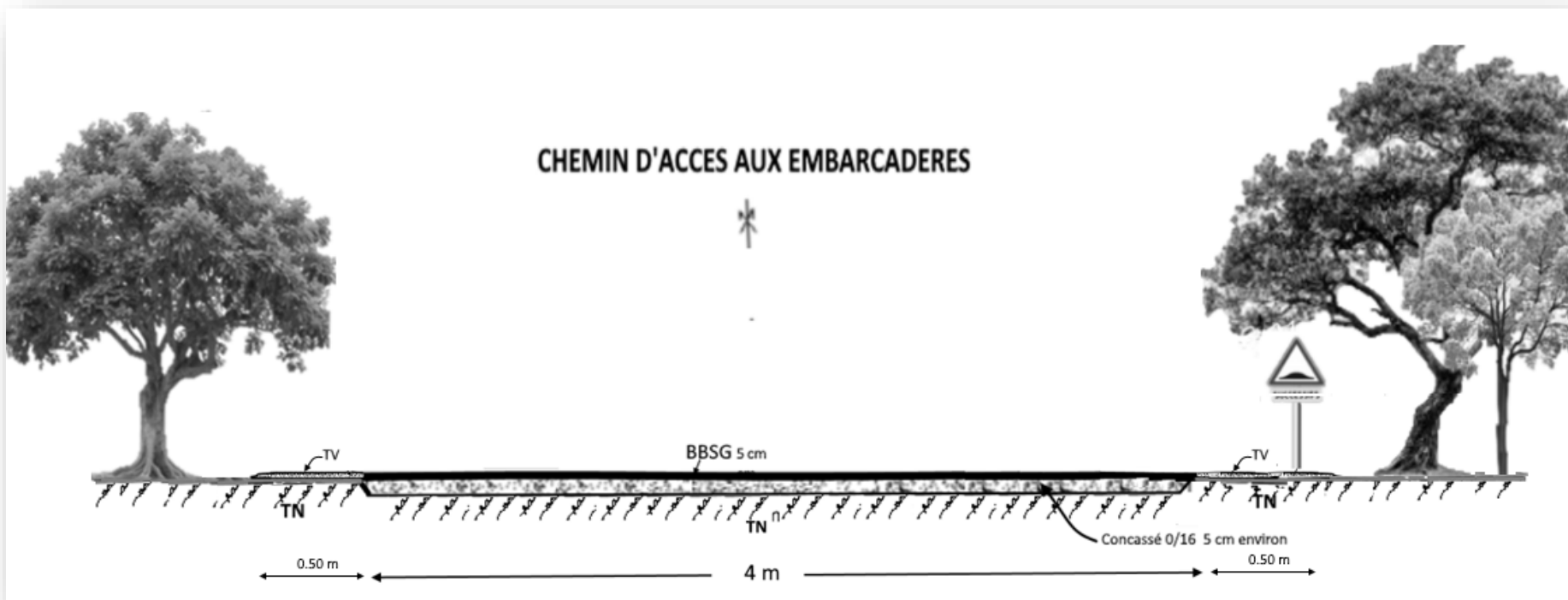


## Détail des travaux du secteur 1

**Z1**

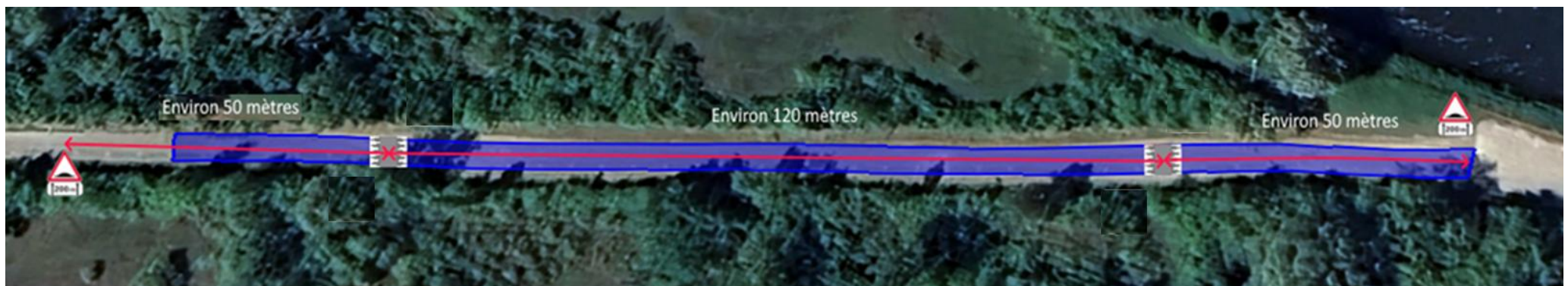
- P2 Sciage démolition et évacuation de revêtement existant (nid de poules)
- P3 Décaissement et évacuation des déblais (purgés des nid de poules)
- P8 Mise en œuvre d'une couche d'accrochage
- P9 Mise en œuvre mécanique d'un enrobé type BBSG sur une épaisseur de 5 cm
- P10 Mise en œuvre manuelle d'un enrobé type BBSG sur une épaisseur de 5 cm pour création des ralentisseurs
- P11 Arasement ou nivellement des bas-côtés
- P12 Fourniture et pose de la signalisation verticale des ralentisseurs
- P13 Marquage horizontal des ralentisseurs



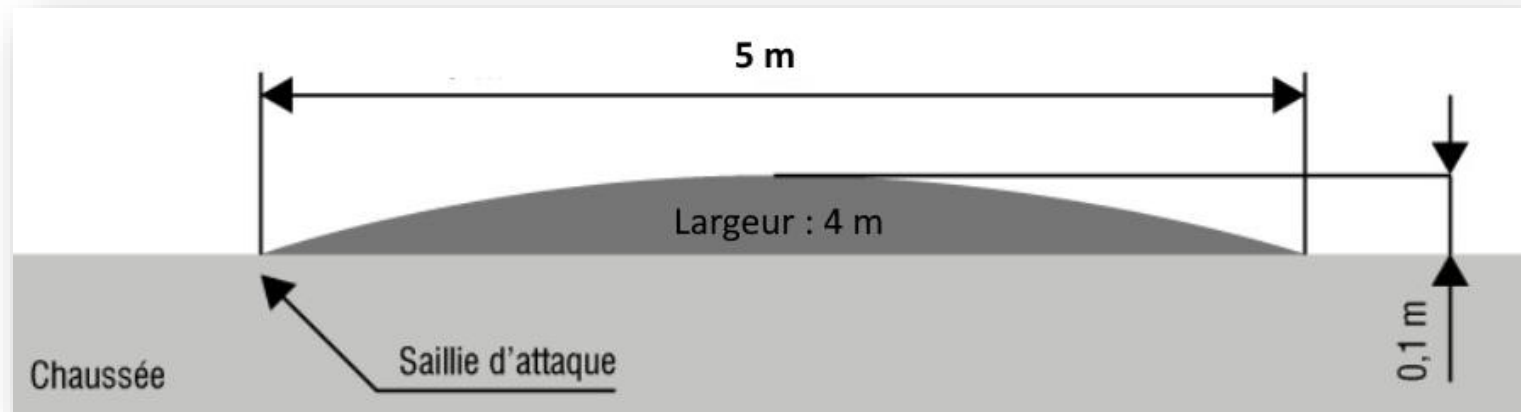


## Ralentisseurs

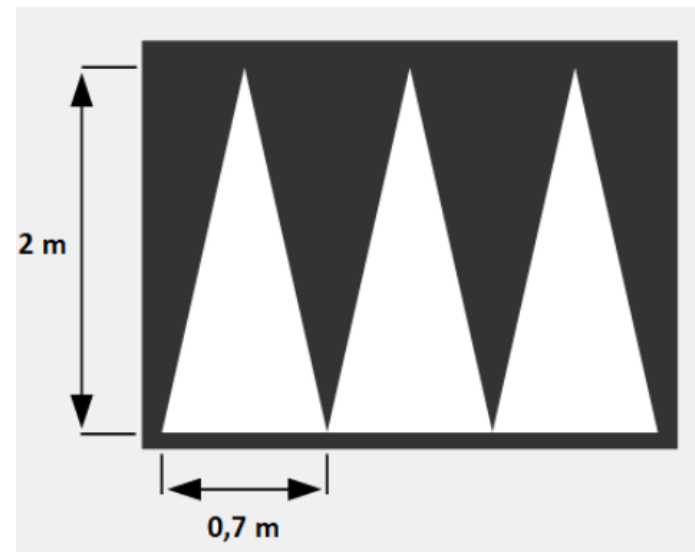
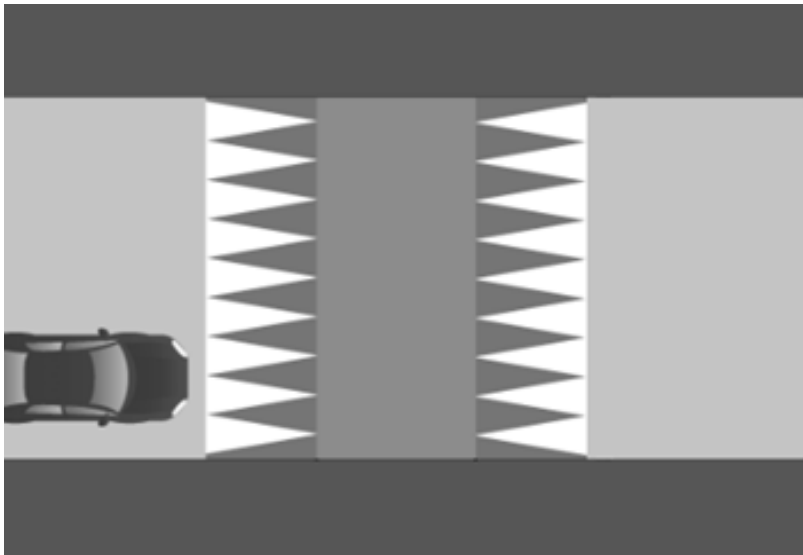
Signalisation verticale



## Dimensions



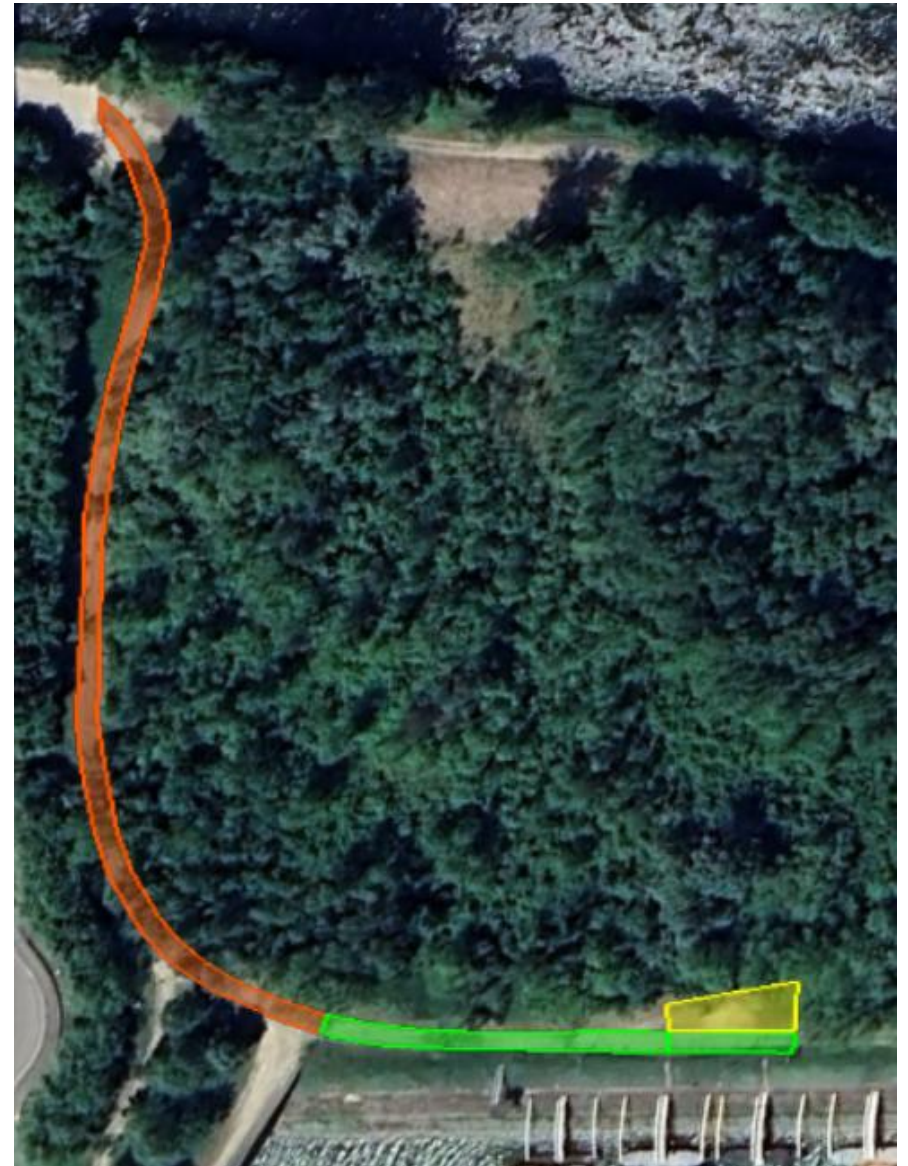
## Signalisation horizontale





## Détail des travaux du secteur 2

<b>Z2</b>	<ul style="list-style-type: none"><li>-P2 Sciage démolition et évacuation de revêtement existant (nid de poules)</li><li>-P3 Décaissement et évacuation des déblais (purgés des nid de poules)</li><li>-P8 Mise en œuvre d'une couche d'accrochage</li><li>-P9 Mise en œuvre mécanique d'un enrobé type BBSG sur une épaisseur de 5 cm</li><li>-P10 Mise en œuvre manuelle d'un enrobé type BBSG sur une épaisseur de 5 cm pour création des ralentisseurs</li><li>-P11 Arasement ou nivellement des bas-côtés</li></ul>
<b>Z3</b>	<ul style="list-style-type: none"><li>-P4 Grattage, scarification et mise en forme mécanique de la zone</li><li>-P6 Mise en œuvre mécanique d'un concassé 0/16 d'une épaisseur de 10 cm pour le reprofilage de la zone</li><li>- P8 Mise en œuvre d'une couche d'accrochage</li><li>-P9 Mise en œuvre d'un enrobé type BBSG sur une épaisseur de 5cm</li></ul>
<b>Z4</b>	<ul style="list-style-type: none"><li>-P3 Décaissement et évacuation des déblais sur une épaisseur de 60 cm</li><li>-P5 Mise en œuvre de GTV sur une épaisseur de 50 cm</li><li>-P6 Mise en œuvre mécanique d'un concassé 0/16 sur une épaisseur de 5 cm</li><li>-P8 Mise en œuvre d'une couche d'accrochage</li><li>-P9 Mise en œuvre mécanique d'un enrobé type BBSG sur une épaisseur de 5 cm</li></ul>



## Aire de stationnement

